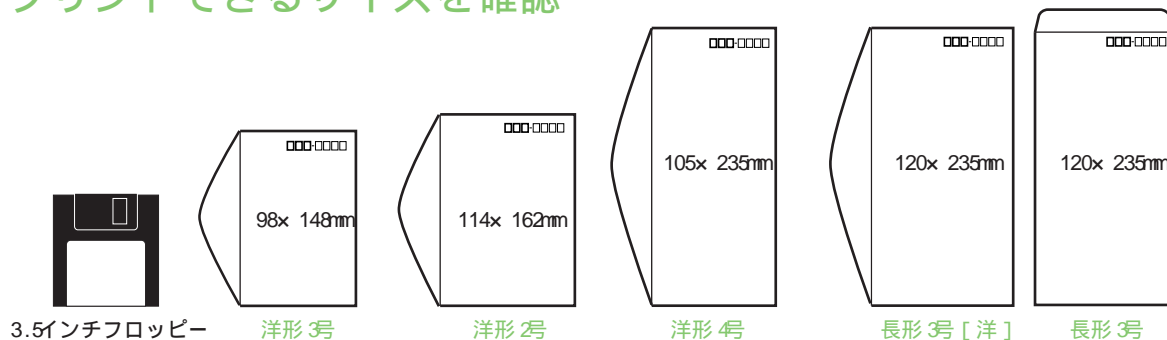


はじめての
人にも
わかる

封筒にプリントする

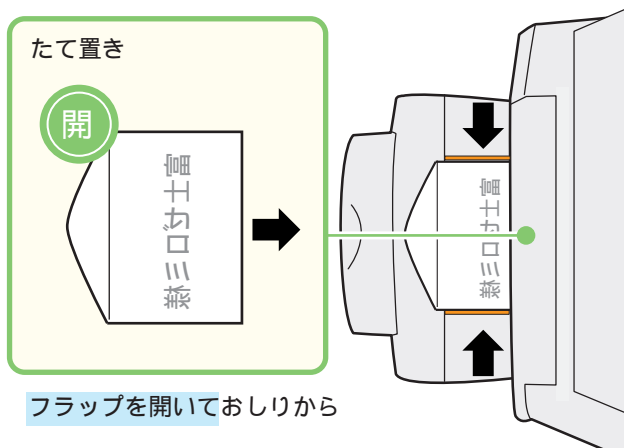
封筒は手差しトレイに、プリント面を下にしてセットします。
封筒にはフラップがついているので、**うら面にはプリントできません。**
紙詰りになります。

1 プリントできるサイズを確認

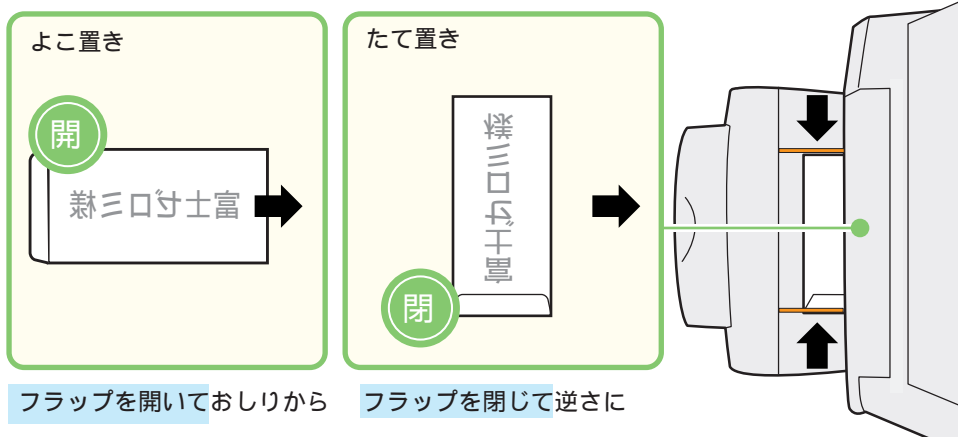


2 手差しにセットする

長い方にフラップ (封印口) がある洋形封筒の場合



長形3号の場合



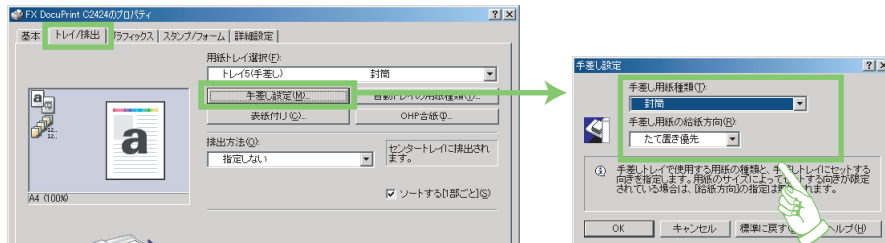
ここが
ミソ!
フラップに気を
つけます。

つづき

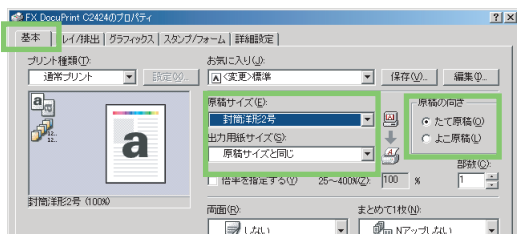
3 ドライバーで設定する

長い方にフラップ (封印口) がある洋形封筒の場合

[トレイ 排出] タブの [手差し設定] で、[封筒]「たて置き優先」を選択



[基本] タブで、[原稿サイズ] [出力用紙サイズ] [原稿の向き] を選択

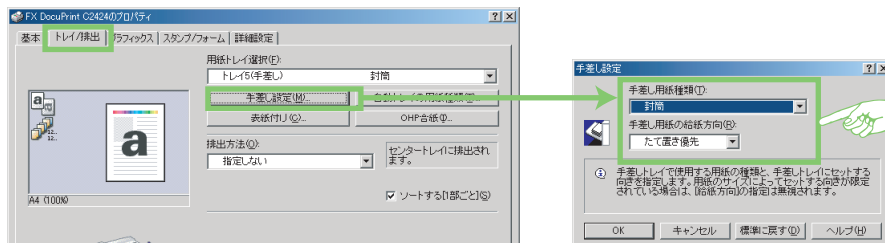


ここが
ミン!

「たて置き優先」
にします。

長形 3号の場合

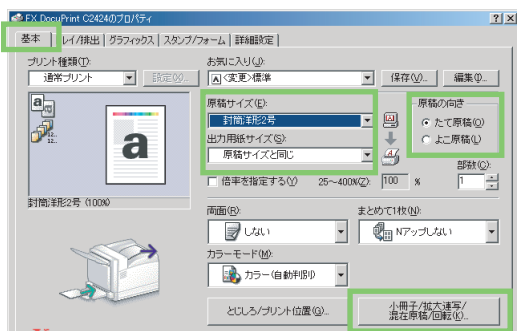
[トレイ 排出] タブの [手差し設定] で、[封筒]「たて置き優先」を選択



ここが
ミン!

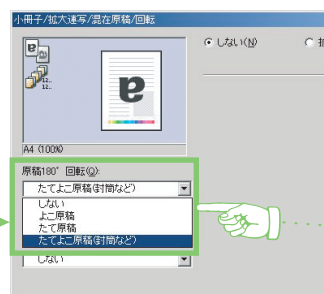
セットした封筒
の向きと同じに
します。

[基本] タブで、[原稿サイズ] [出力用紙サイズ] [原稿の向き] を選択



たて置きにした場合

[原稿 180°回転] で「たてよこ原稿 (封筒など)」を選択



ここが
ミン!

たて置きにした
場合に選択
します。