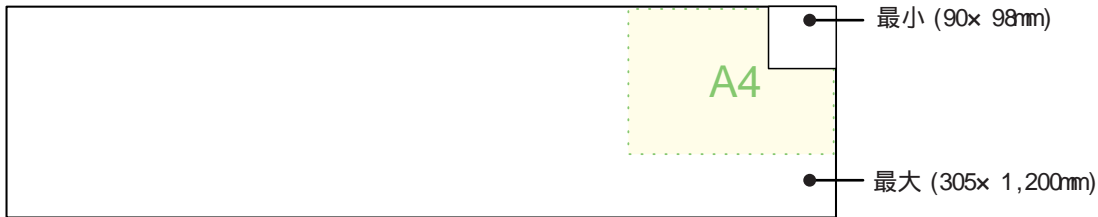


はじめての
人にも
わかる

非定形サイズにプリントする (手差しトレイにセット)

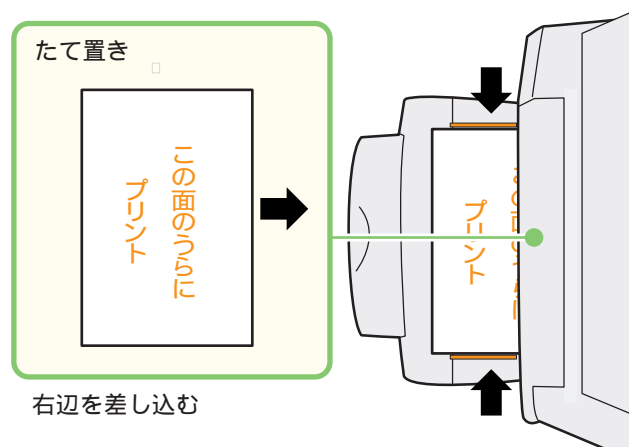
長尺サイズの対応は、オプションです。

1 プリントできるサイズを確認



手差しトレイ (用紙トレイ 5)

2 用紙をセット

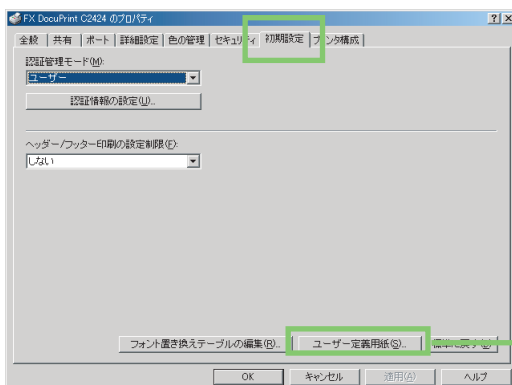


右辺を差し込む

3 PCでサイズを登録

200× 300mmの場合

デスクトップのスタートメニュー [設定] [プリンタ] [初期設定] タブ [ユーザー定義用紙] で設定



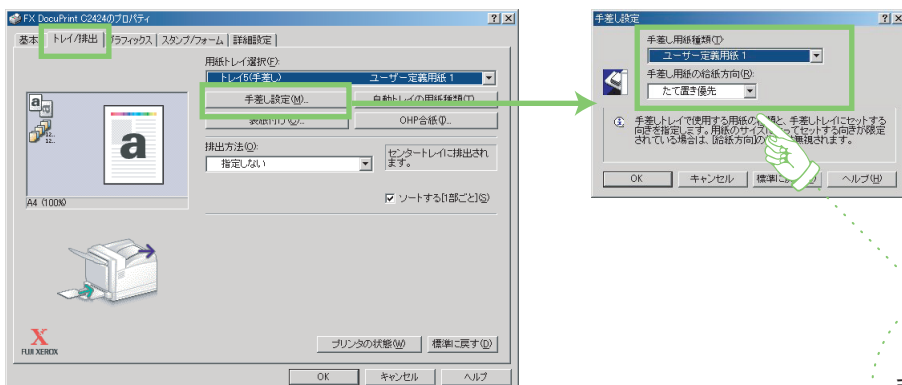
ここが
ミン!

任意のユーザー
定義にサイズや名
前を登録。

つづき

4 ドライバーで設定

[トレイ 排出] タブの [手差し設定] で、ユーザー定義と手順 2 でセットした置き方を選択

ここが
ミン!手順 3 で登録した
ユーザー定義サ
イズを選択。

[基本] タブで、[原稿サイズ] [出力用紙サイズ] [原稿の向き] を選択

