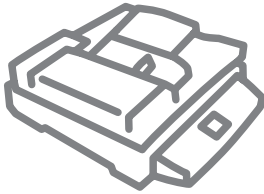


.....

スキャナーを



# お使いになる前に !!

2005年10月 第1版

部番: 604E 11720 帳票番号: DE3523J1-1

Copyright© 2005 by Fuji Xerox Co., Ltd.

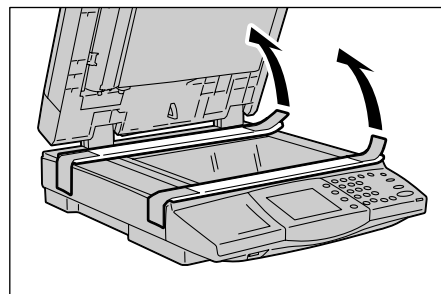
.....

## ● 包装材を取り外しましょう

梱包箱から取り出したスキャナーは、包装材が取り付けられています。お使いになる前に、包装材を取り外してください。

包装材は、スキャナーを移動するときに必要です。なくさずに保管しておいてください。

原稿ガラスを開けて、下図のように、包装材を取り外します。



## ● キャリッジロックを解除しましょう

梱包箱から取り出したスキャナーは、キャリッジがロックされています。設置場所に移動したら、お使いになる前に、キャリッジロックを解除してください。

キャリッジロックは、スキャナーの右側面のロックマーク（固定マーク）の下部裏側にあります。キャリッジロックを、解除マーク側（背面方向）にスライドさせて解除します。

