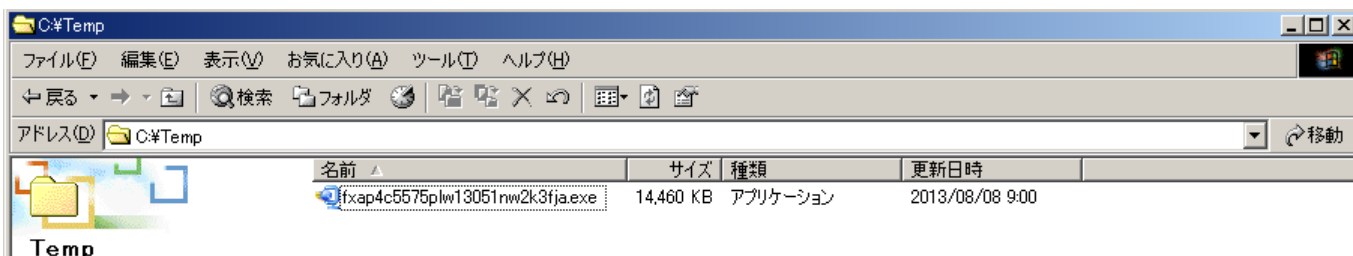


Windows® 2000 に[プリンタの追加]からプリンタードライバーをインストールする方法について説明します。

- 1) 弊社ダウンロードページより対象機種のファイル入手します。

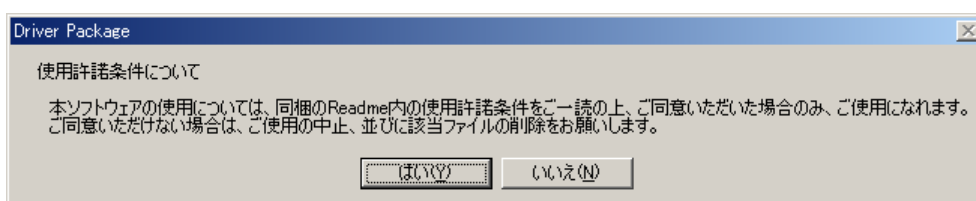
本資料では C:¥Temp にダウンロードします。



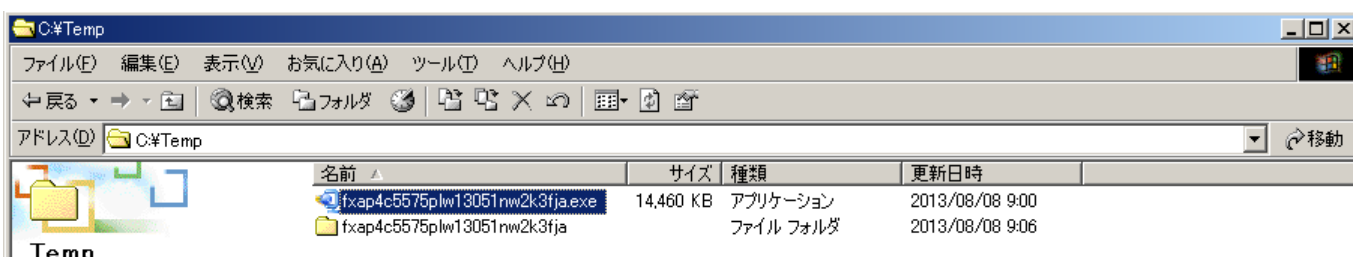
- 2) ダウンロードしたファイルをダブルクリックして解凍します。

解凍時、使用許諾に関する画面が表示されます。[はい]ボタンをクリックすると解凍を続行します。

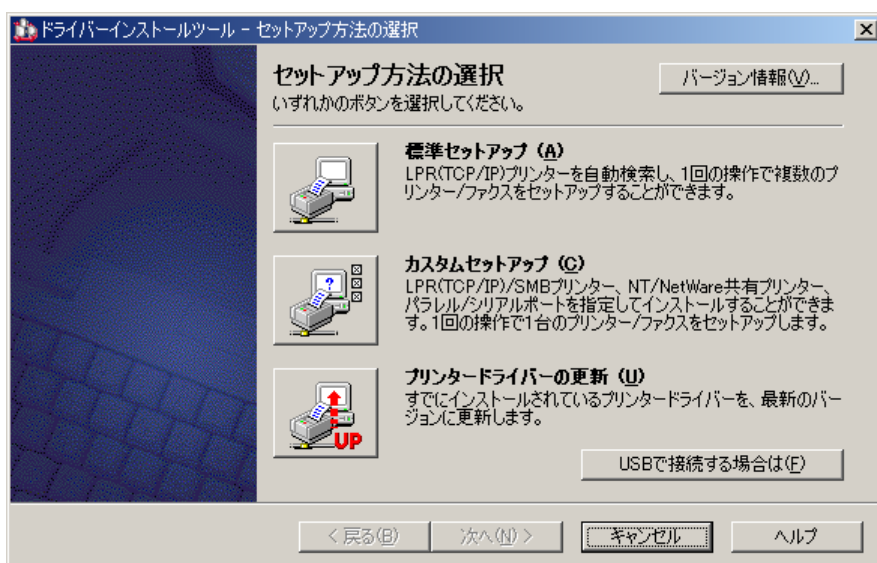
ダウンロードしたファイルによっては本画面が表示されない場合があります。



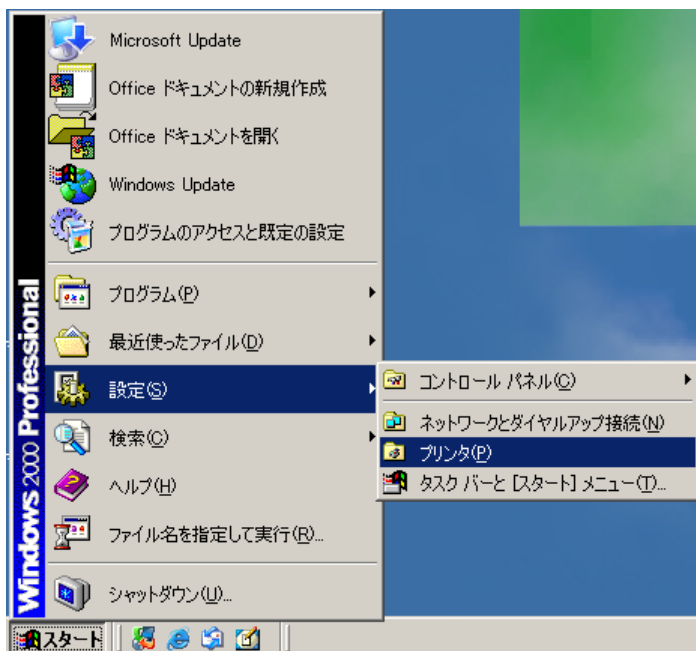
解凍先はダウンロードファイルを保存した場所となります。



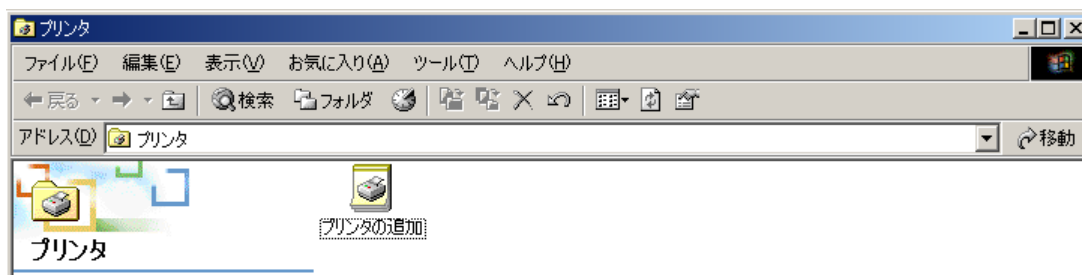
- 3) 自動的にドライバーインストールツール画面が表示されます。本説明は[プリンタの追加]よりインストールするため、[キャンセル]ボタンを押下しドライバーインストールツールを終了します。



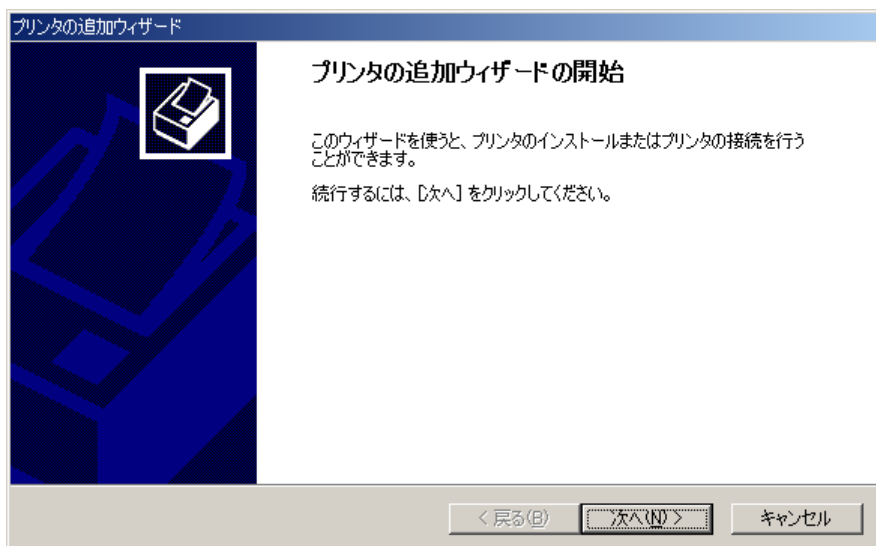
4) [スタート]を選択後 [設定]、[プリンタ] の順に選択してください。



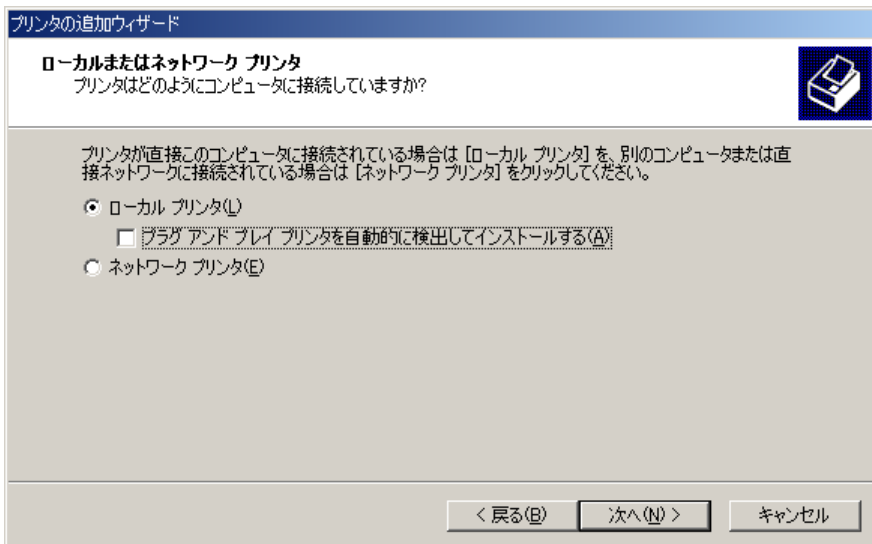
5) [プリンタの追加]アイコンをダブルクリックします。



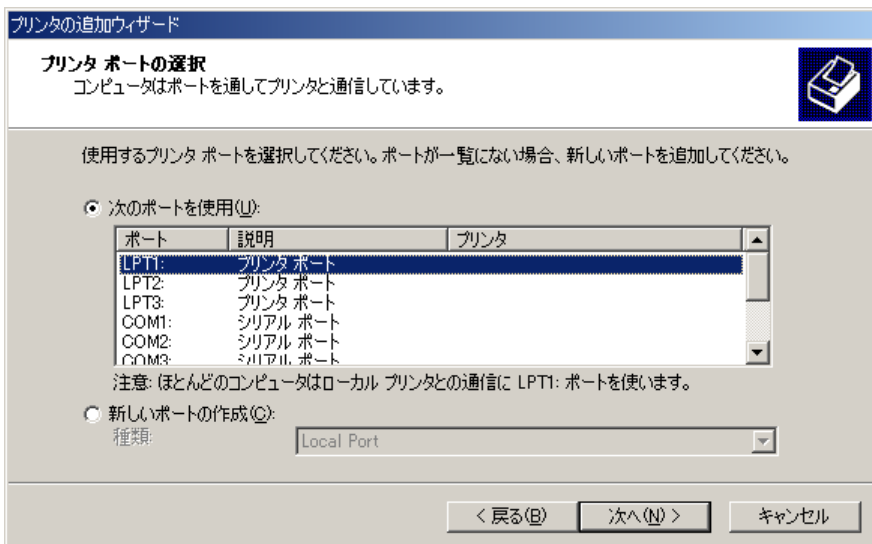
6) [プリンタの追加ウィザード]画面が表示されます。[次へ]ボタンをクリックします。



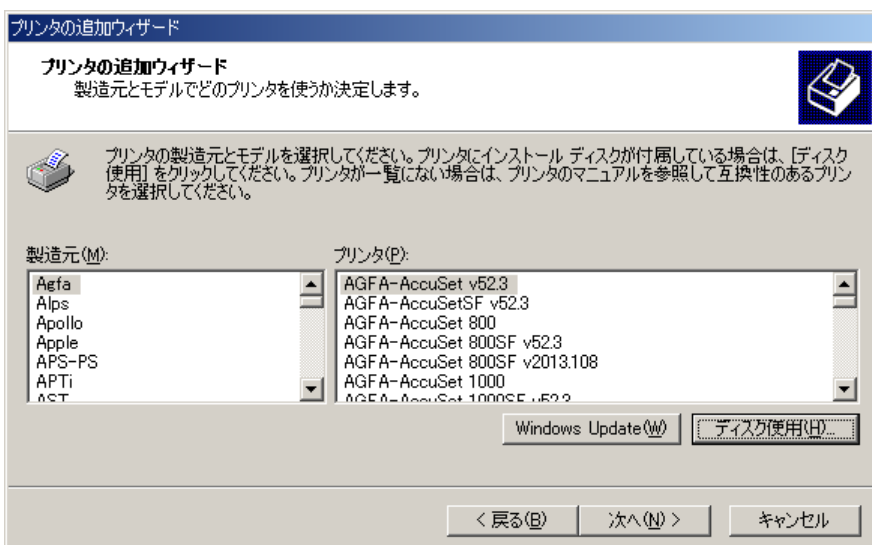
7) 使用するプリンタの種類を選択後、[次へ]ボタンをクリックします。



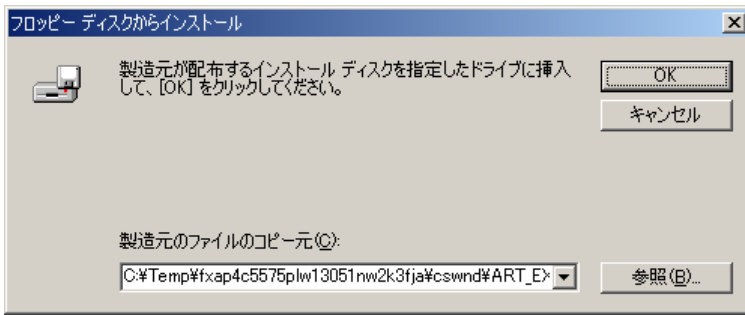
8) 手順 7)で[ローカルプリンタ]を指定した場合、本画面となります。使用するポートを選択後、[次へ]ボタンをクリックします。



9) [ディスク使用]ボタンをクリックします。



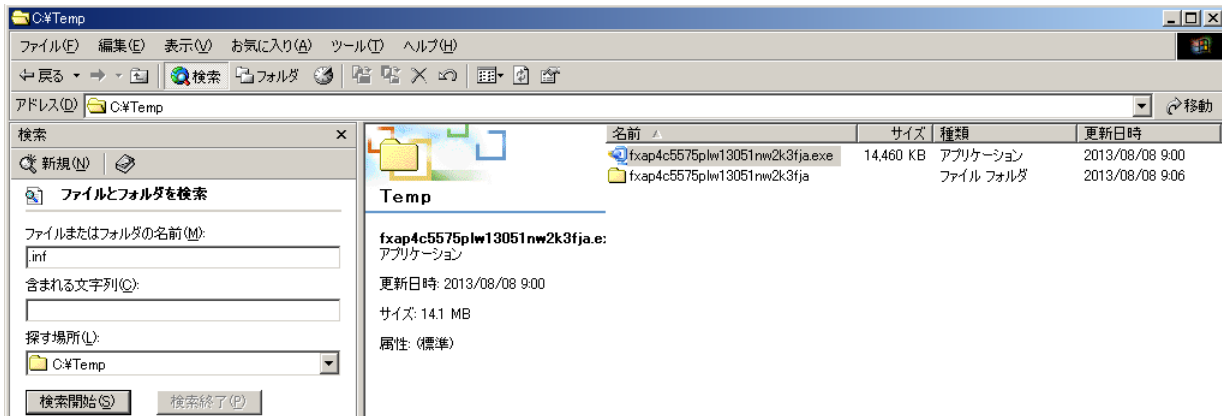
10) [製造元のファイルのコピー元]に参照先を入力し[OK]ボタンをクリックします。



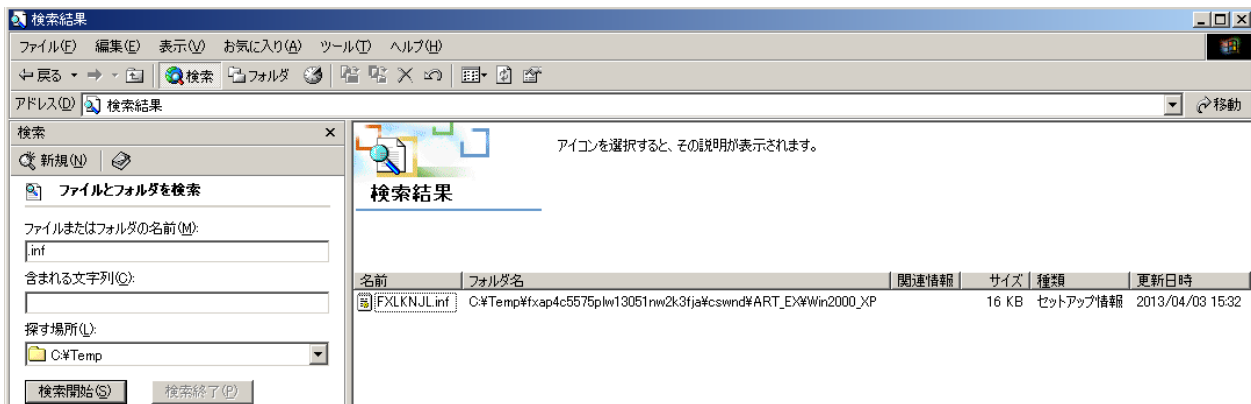
参照先の確認方法は次の通りです。

解凍先のフォルダの場所(c:\Temp)を表示し[検索]を選択してください。

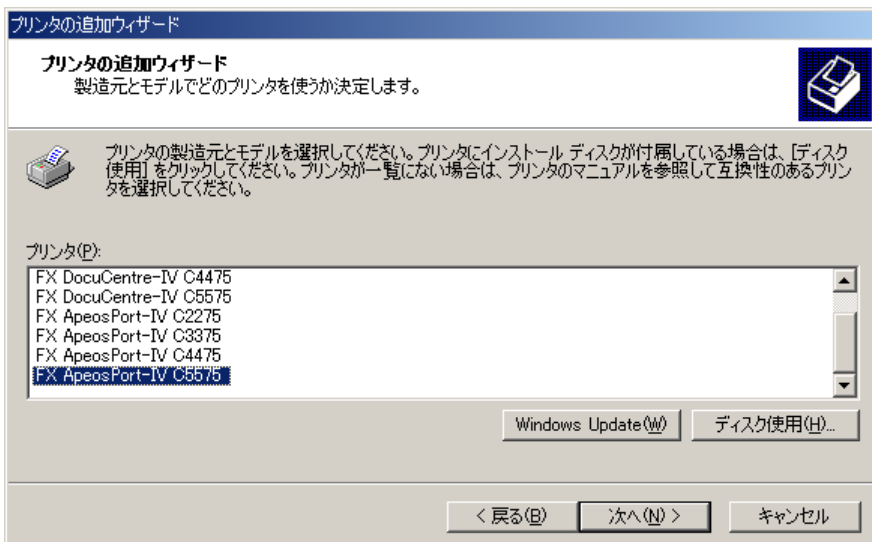
[ファイルまたはフォルダの名前]テキストボックスに".inf"を入力し[検索開始]ボタンをクリックします。



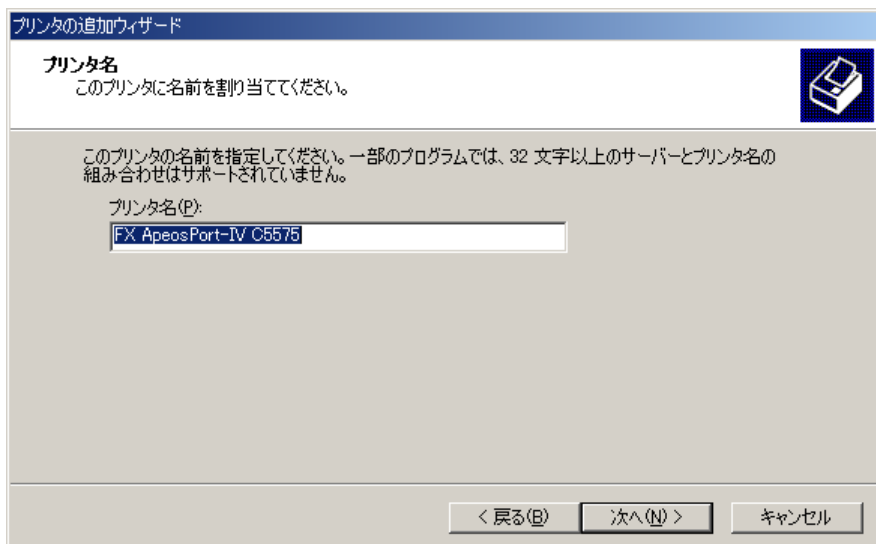
[検索結果]画面の[フォルダ名]に記載された場所が inf ファイル保存場所です。



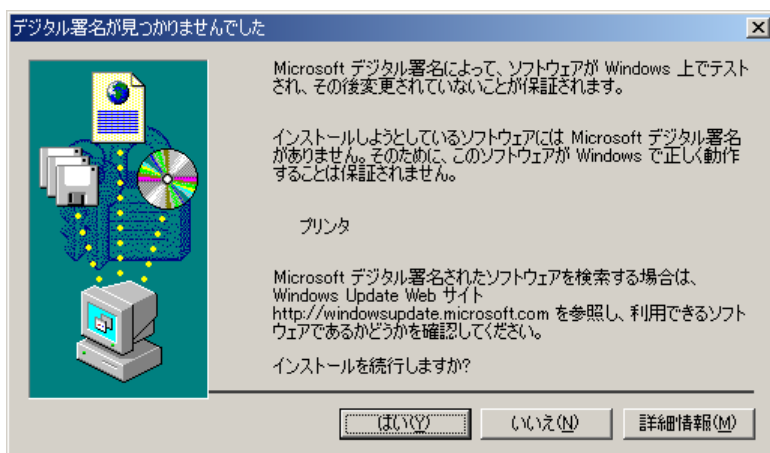
11) インストール対象のプリンタードライバーを選択後、[次へ]ボタンをクリックします。



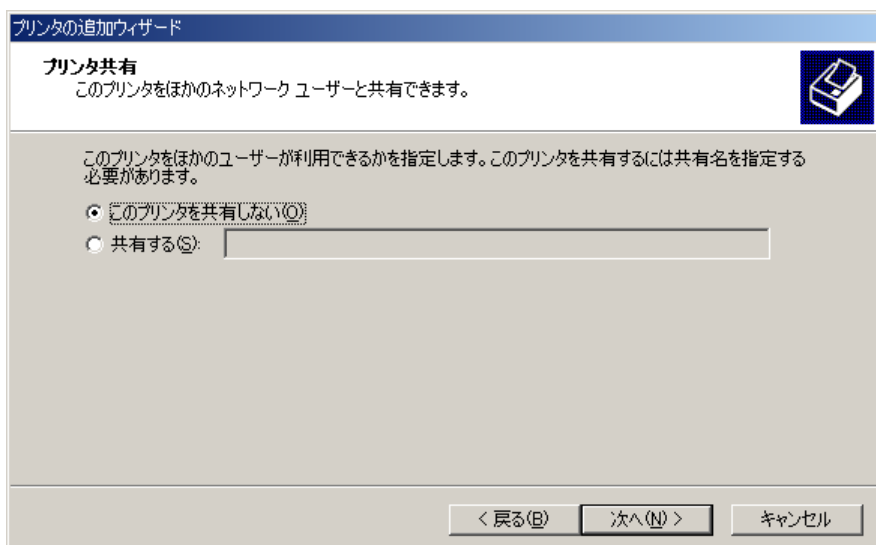
12) 必要に応じて[プリンタ名]を変更し[次へ]ボタンをクリックします。



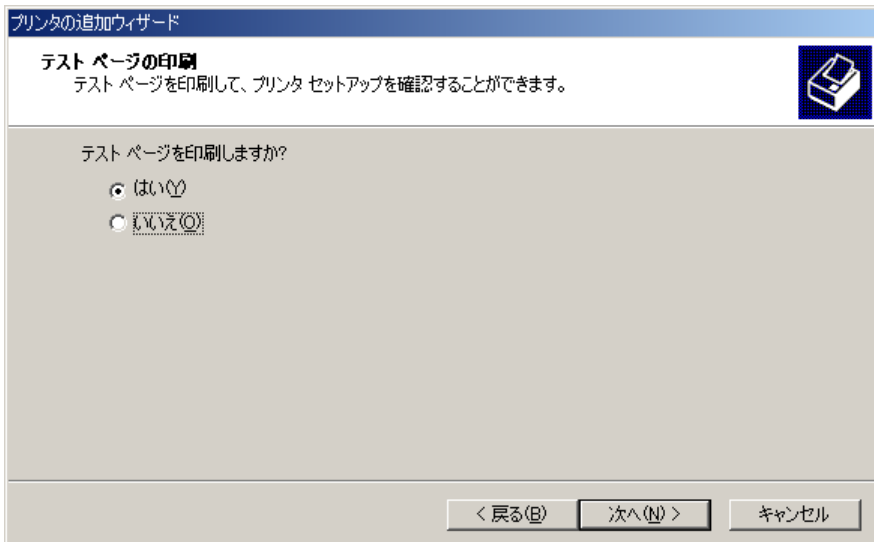
13) インストールの続行を確認するための画面が表示される場合がありますが、機能上問題ありません。[はい] ボタンをクリックします。



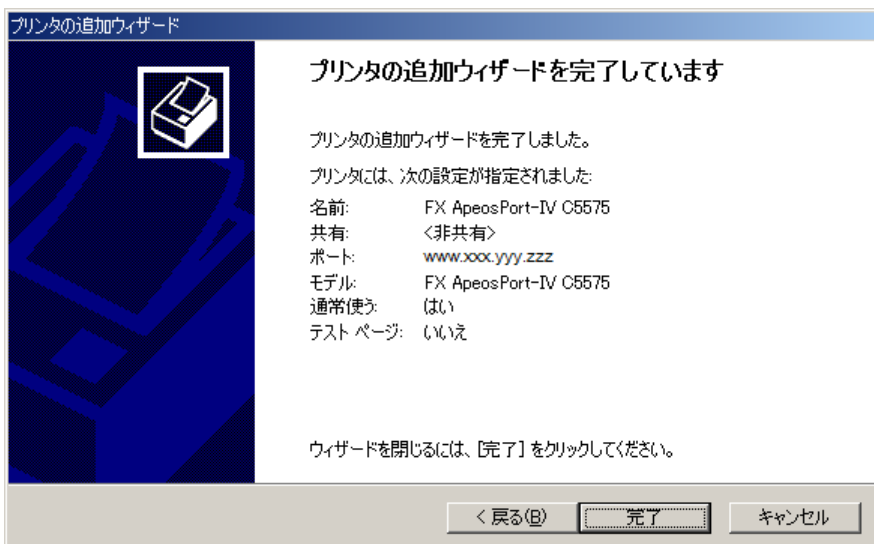
14) [プリンタ共有]の設定を選択後、[次へ]ボタンをクリックします。



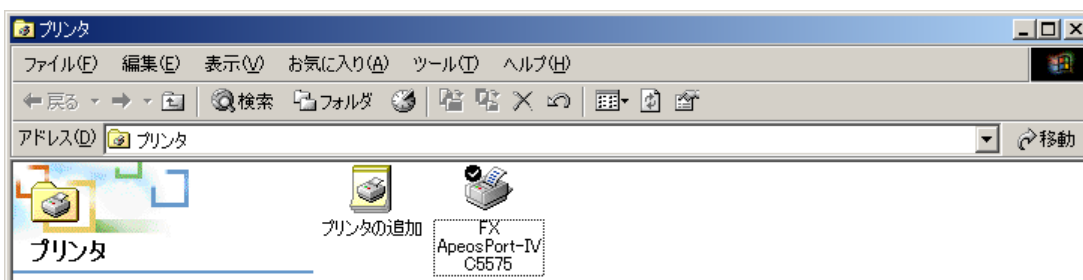
- 15) テストページを印刷する場合、プリンタ本体に用紙をセットした上で[はい]を選択後、[次へ]ボタンをクリックします。



- 16) [完了]ボタンをクリックします。



- 17) [プリンタ]フォルダにアイコンが表示されます。



以上でインストールは完了です。