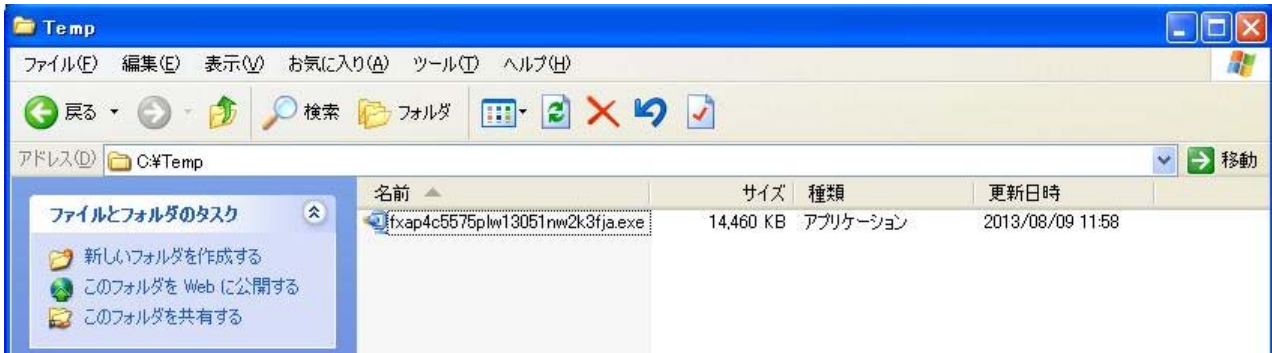
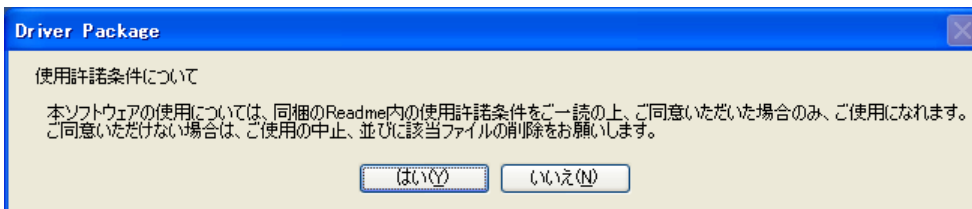


Windows® XP に[プリンタの追加]からプリンタードライバーをインストールする方法について説明します。

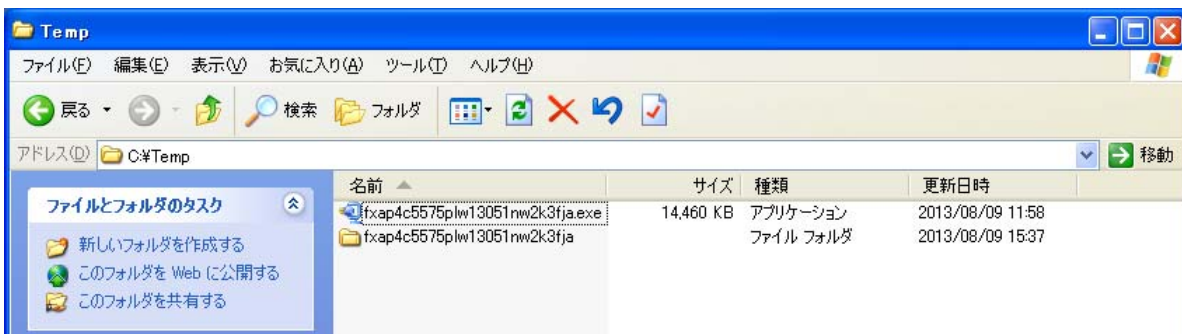
- 1) 弊社ダウンロードページより対象機種のファイル入手します。
本資料では C:\Temp にダウンロードします。



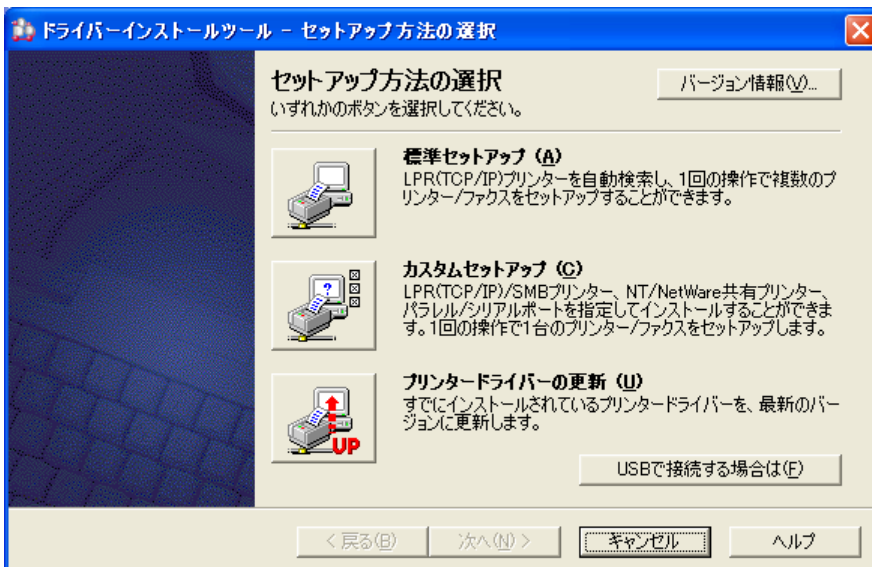
- 2) ダウンロードしたファイルをダブルクリックして解凍します。
解凍時、使用許諾に関する画面が表示されます。[はい]ボタンをクリックすると解凍を続行します。
ダウンロードしたファイルによっては表示されない場合があります。



解凍先はダウンロードファイルを保存した場所となります。



- 3) 自動的にドライバーインストールツール画面が表示されます。本説明では[プリンタの追加]よりインストールするため、[キャンセル]ボタンをクリックしドライバーインストールツールを終了します。



4) [スタート]を選択後、[プリンタと FAX]を選択してください。



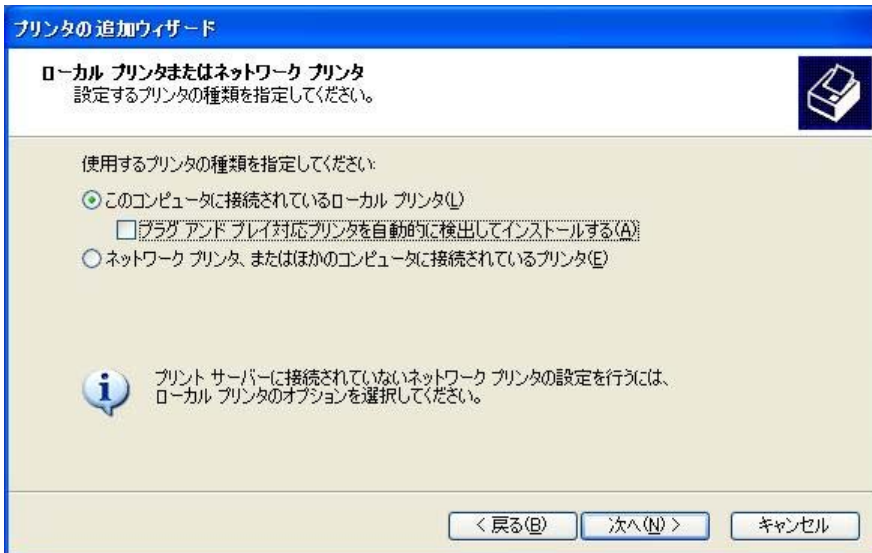
5) [プリンタのインストール]を選択します。



6) [プリンタの追加ウィザードの開始]画面が表示されます。[次へ]ボタンをクリックします。



- 7) 使用するプリンタの種類を選択後、[次へ]ボタンをクリックします。



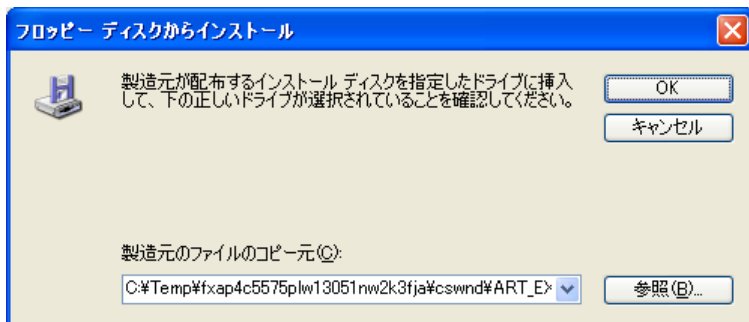
- 8) 手順 7)で[このコンピュータに接続されているローカルプリンタ]を指定した場合、本画面となります。使用するポートを選択後、[次へ]ボタンをクリックします。



- 9) [ディスク使用]ボタンをクリックします。



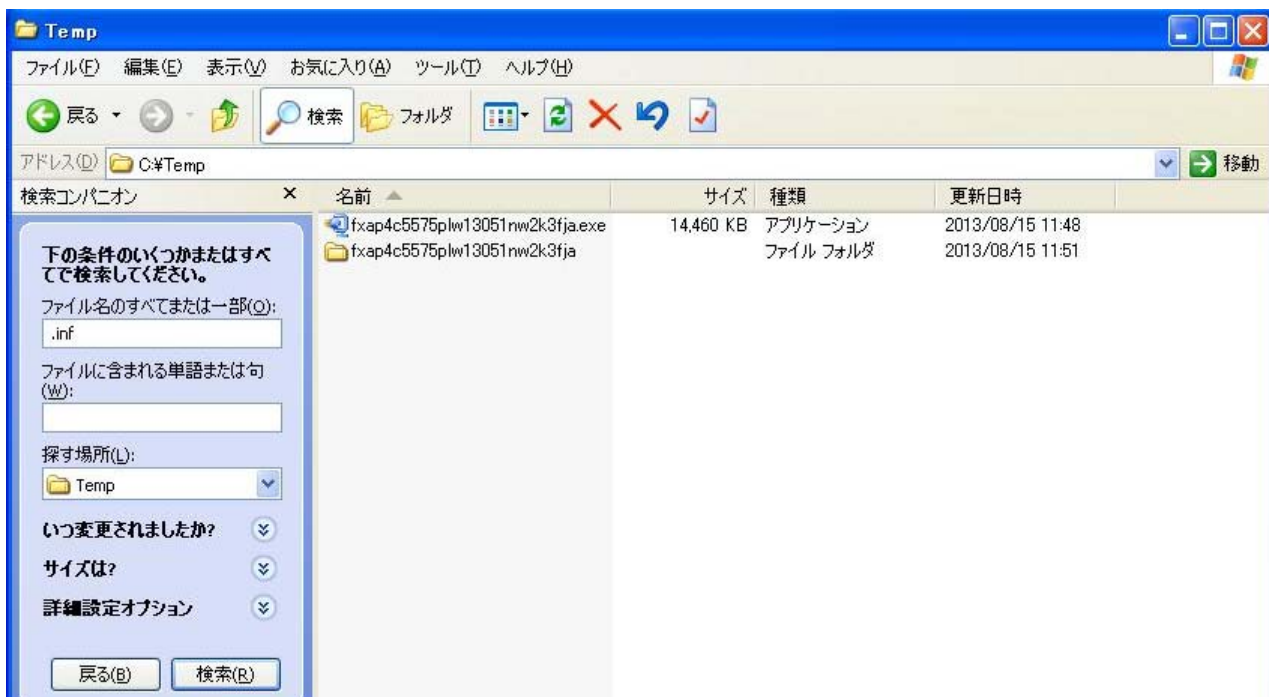
10) [製造元のファイルのコピー元]に参照先を入力し[OK]ボタンをクリックします。



[製造元のファイルのコピー元]に入力する参照先の確認方法は次の通りです。

解凍先のフォルダの場所(c:\Temp)を表示し[検索]を選択してください。

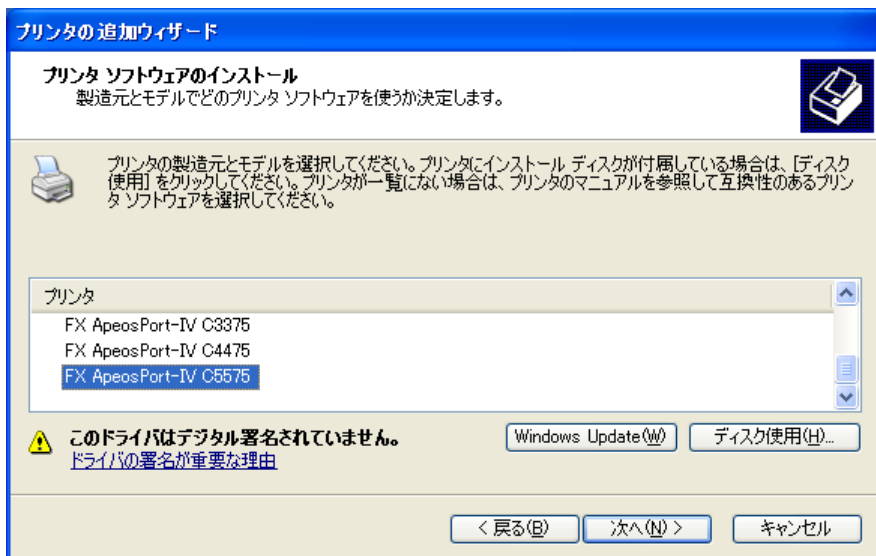
[ファイル名の全てまたは一部]テキストボックスに".inf"を入力し[検索]ボタンをクリックします。



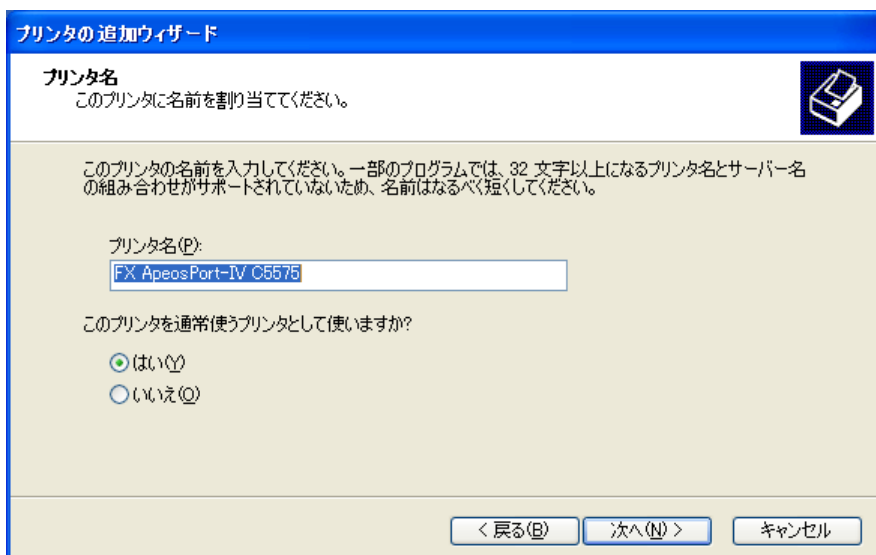
[検索結果]画面の[フォルダ名]に記載された場所が inf ファイル保存場所です。



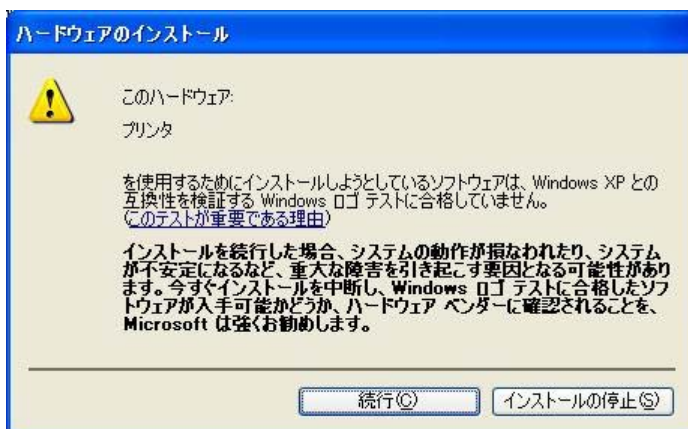
11) インストール対象のプリンタードライバーを選択後、[次へ]ボタンをクリックします



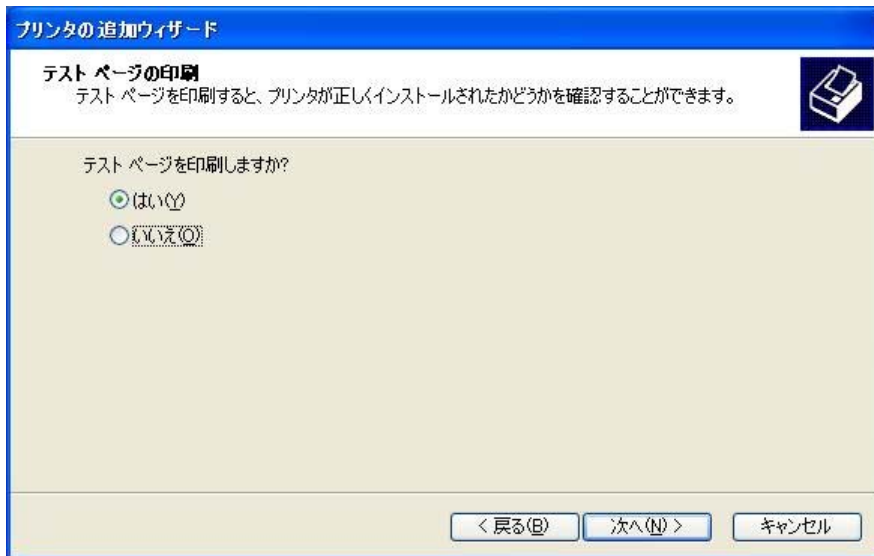
12) 必要に応じて[プリンタ名]を変更し[次へ]ボタンをクリックします。



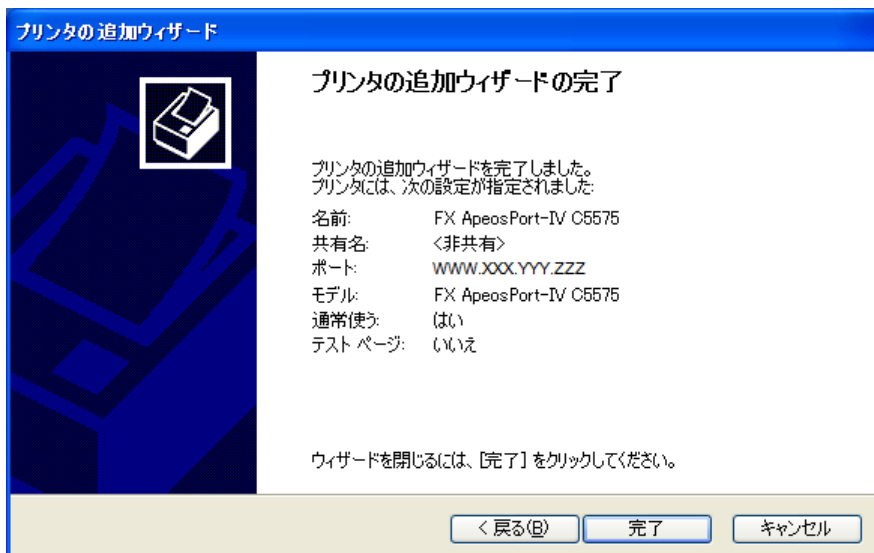
13) インストールの続行を確認するための画面が表示される場合がありますが、機能上問題ありません。[続行]ボタンをクリックします。



- 14) テストページを印刷する場合、プリンタ本体に用紙をセットした上で[はい]を選択後、[次へ]ボタンをクリックします。



- 15) [完了]ボタンをクリックします。



- 16) [プリンタと FAX]フォルダにアイコンが表示されます。



以上でインストールは完了です。