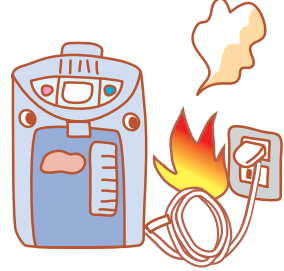
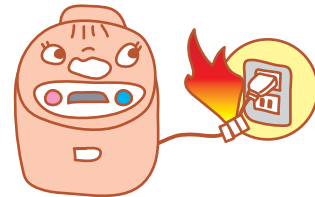


コードや配線器具の事故が多発しています！

こんな使い方していませんか？



コードを束ねる



自分で修理をする



定格容量を
超えて使用する



コードを曲げたり
引っ張ったりする



コードを引っ張って抜く



コードを踏みつける



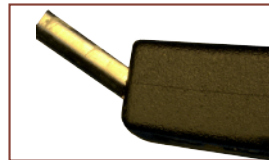
トラッキング現象

ほこりや水分が
付いたままにする

発熱や発煙、発火のおそれがあります！



焦げたコネクタ



上に変形したコネクタの外観（上）
その内部をみたもの（右）

- 一度曲ってしまったコネクタは使用しない
- コネクタは接続の方向を確認してまっすぐに差し込む。斜めに無理に差し込まない
- 接続するとき、無理に力をいれない
- 汗や飲料水、ペットの尿など液体をコネクタにかけない
- コネクタに金属やごみなどを付着させない

お持ちの製品がリコール製品に該当していないか
NITEのホームページで確認してください。

<http://www.jiko.nite.go.jp/php/shakoku/search/index.php>

- リコール製品の場合は、直ちに使用を中止して、事業者にご連絡ください
- 事業者が倒産などで連絡がとれない場合は、適切に処分をしてください

未回収のリコール製品で事故が発生しています



リコール製品は
すぐに事業者へ
連絡してね

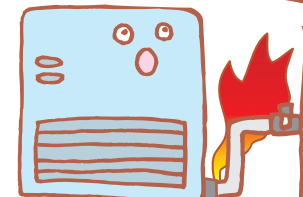
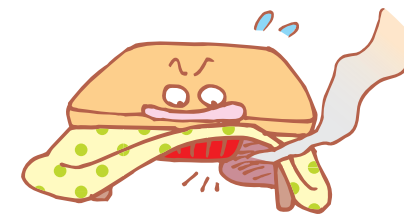
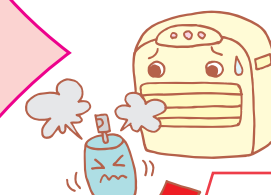


11月は製品安全総点検月間です

ついあっかりが

思わぬ事故にならないように

製品は正しく使いましょう



コードや配線器具は
正しく使ってください。
裏の注意事項を見てね。

