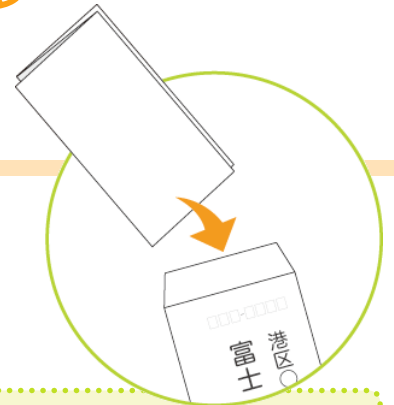


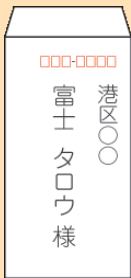
プリント

封筒にプリントする

▶ 機能名：封筒プリント



和封筒



例：長形3号（120×235mm）

洋封筒

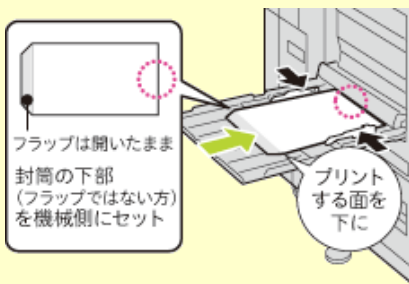


例：洋長形3号（120×235mm）

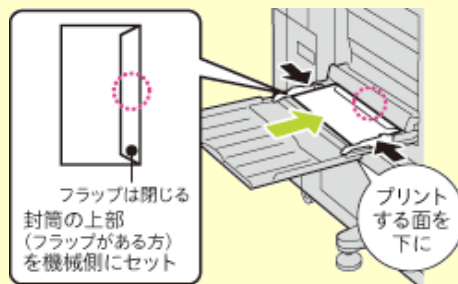
三つ折りプリントした原稿を長形3号や洋長形3号などの封筒にそのまま入れることができます。三つ折りプリントとセットで活用してください。

封筒を、用紙トレイ5（手差し）にセットする

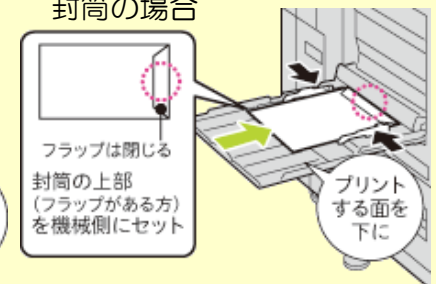
● 和封筒の場合



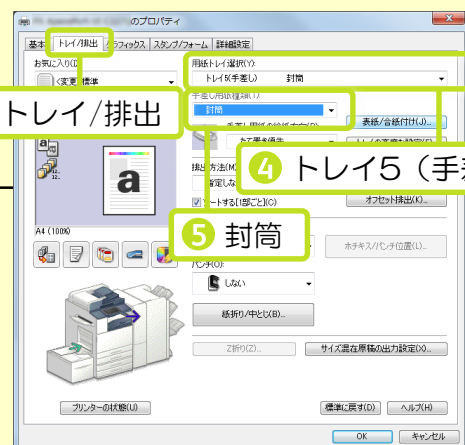
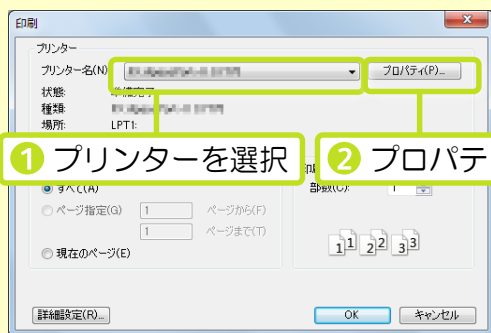
● 洋封筒の場合



● のりやシールが付いている封筒の場合

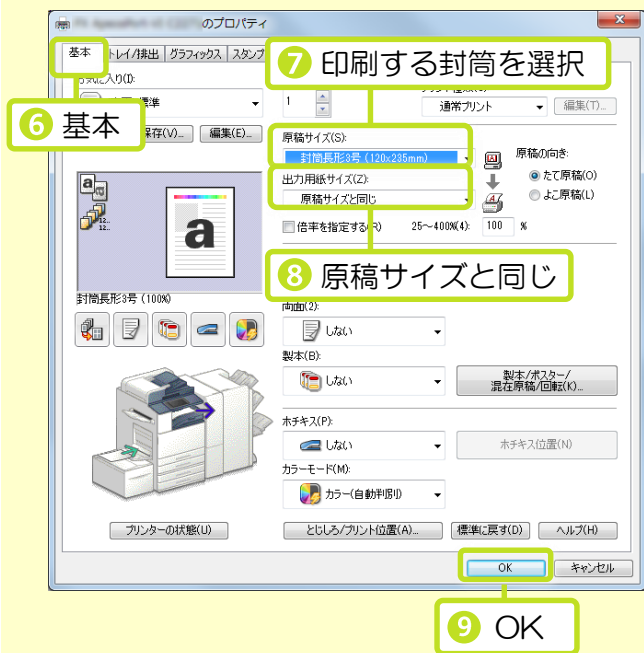


プリンタードライバーで封筒を指定する

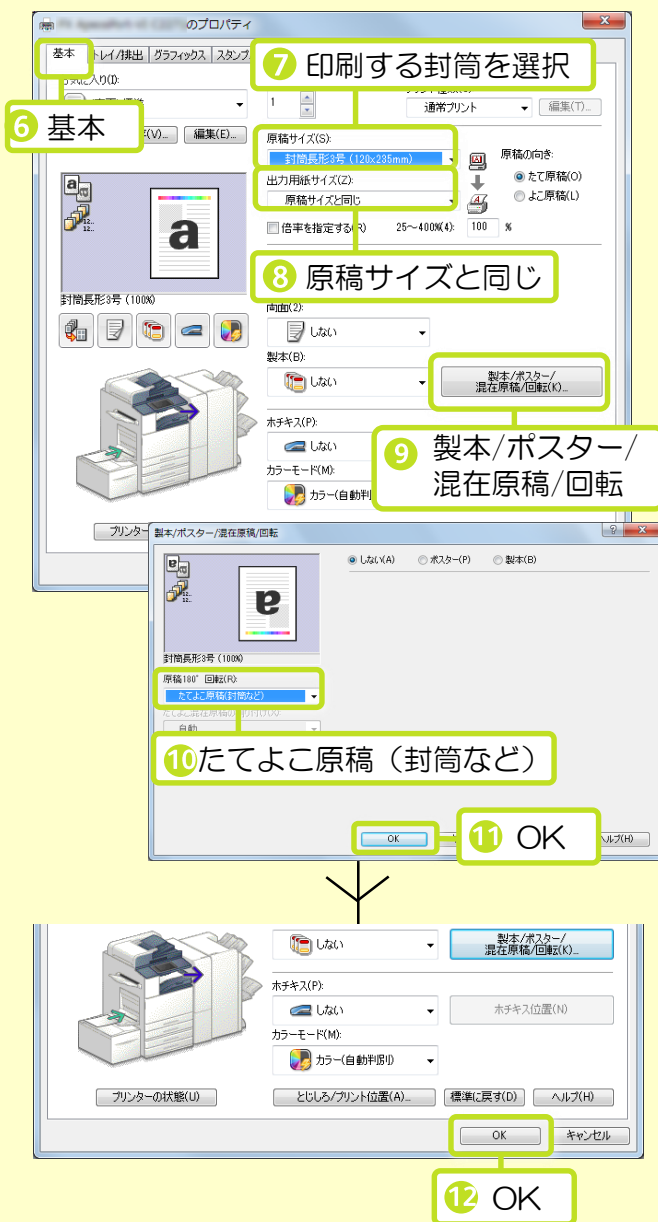


次ページへ

● 定形サイズの封筒の場合



● 定形サイズの和封筒で、フラップにのりやシールが付いている場合



Finish

■ 封筒種類とセット方向

和封筒/洋封筒	封筒種類	幅×長さ (mm)	セット方向
和封筒	長形3号	120×235	<p>フラップは開いたまま、封筒の下部（フラップがない方）を機械側にセット</p>
	長形4号	90×205	
	角形2号	240×332	
	角形6号	162×229	
洋封筒	角形20号	229×324	<p>フラップは閉じたまま、封筒の上部（フラップがある方）を機械側にセット</p>
	洋形2号	162×114	
	洋形3号	148×98	
	洋形4号	235×105	
	洋長形3号	235×120	

※ 印刷する封筒が表示されない場合は、[ユーザー定義用紙]に登録して[原稿サイズ]と[出力用紙サイズ]に設定してください。