

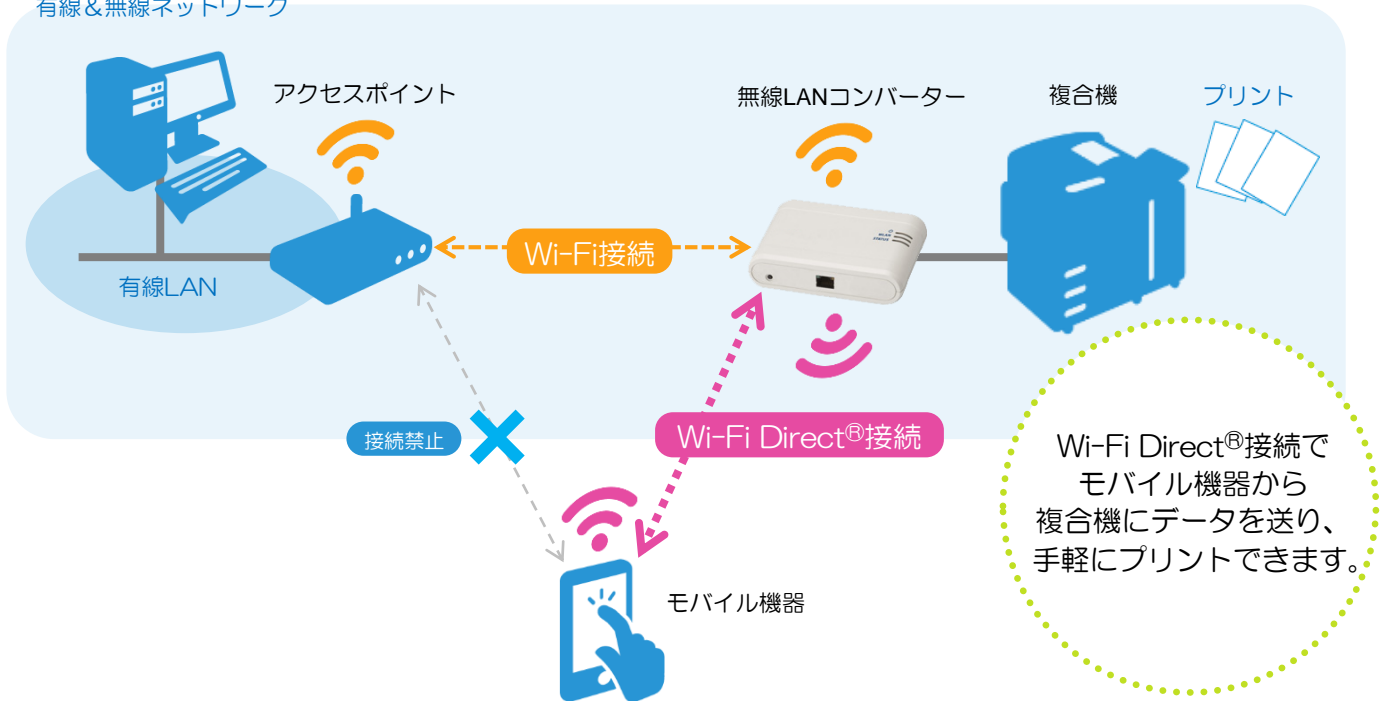
プリント

# モバイル機器からWi-Fi Direct®接続でプリントする（無線LANコンバーターの場合）

▶ 機能名：Wi-Fi Direct®接続

※無線LANコンバーター（オプション）、およびPrint Utility（無償ツール）が必要です。

システム構成例：社内LANにモバイル機器を接続させたくないが、モバイル機器から複合機にプリントしたい場合  
有線&無線ネットワーク



Look!

モバイル機器からのWi-Fi Direct®接続方法は、「①自動接続」と「②手動接続」があり、お使いのモバイル機器によって異なります。

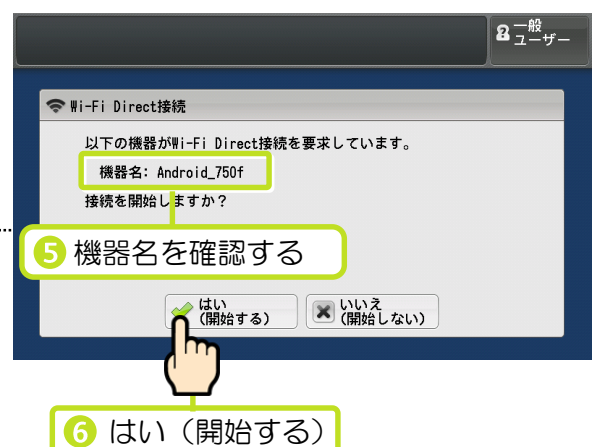
## ① 自動接続 Android OS

※無線LANコンバーターの電波の届く範囲に機器がある場合に、複合機の操作パネルに[Wi-Fi Direct接続]画面が自動的に表示されます。  
※iOSは自動接続に対応していません。手動でWi-Fi Direct®接続をしてください。

Android端末のWi-Fi設定画面



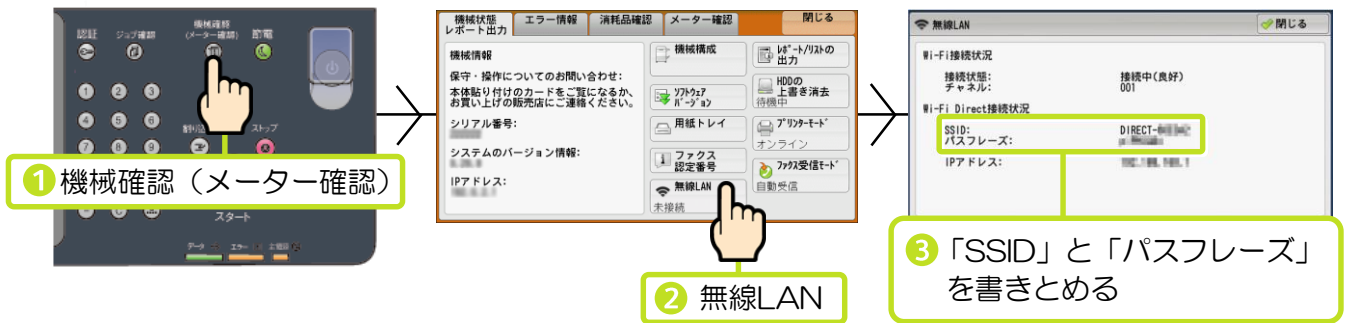
複合機の操作パネル



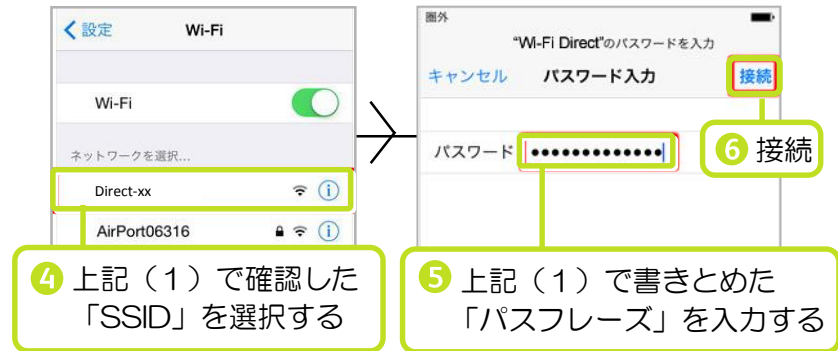
## ② 手動接続 Android OS / iOS

※事前に、複合機の操作パネルで、[仕様設定/登録] > [ネットワーク設定] > [無線LAN設定] > [Wi-Fi Direct設定] > [有効] > [グループオーナー] を [固定する] に設定する必要があります。

### (1) 事前に複合機の情報を確認する



### (2) Wi-Fi Direct®で接続する (画面はiOSの例です)



## モバイル機器からプリントする

※ Print Utility for Androidの例で説明しています。※ Print Utility for Androidは、Google Play™から無料でダウンロードできます。  
 ※ Print Utilityについては、弊社公式サイトをご覧ください。



Wi-Fi CERTIFIEDのロゴ、Wi-Fi Protected Setupのロゴは、Wi-Fi Allianceの認定マークです。  
 Wi-Fi、Wi-Fi Direct、Wi-Fi Protected Setup、Wi-Fi Protected Accessは、Wi-Fi Allianceの商標または登録商標です。  
 Android、Chrome、Google Playは、Google Inc.の登録商標または商標です。  
 その他の社名、または商品名等は各社の登録商標または商標です。

**Finish**